



TRYCOMPANY KOREA

회사소개

- 일자 : 2020년11월19일(목)
- 작성자 : TRY COMPANY Korea branch



목차

- 1.회사 개요
- 2.TRY COMPANY의 경쟁력
 - 2-1 기술력
 - 캐치쿨 시리즈 (0℃아이스팩)
 - PCM 보냉제
 - 2-2 문제 해결 능력
 - 2-3 제품 개발 능력
- Appendix (제품군)

1. 회사 개요

	일본 본사	한국 지사
상호(명칭)	주식회사 TRY COMPANY	주식회사 TRY COMPANY 한국지사
창업	1990년	2000년
업종	보냉제 등 제조·판매·개발(수입판매포함)	보냉제 등 제조·판매(수입판매포함)
소재지	일본 Shizuoka현 Numazu시 후타바쵸9-11-4	경기도 고양시 일산동구 성현로 377번길 68(문봉동)
자본금	2,986만엔	해당 없음
종업원수	45명	9명
경영 이념	우리는 항상 도전하는 정신을 가지고 미래를 향해 가치를 창조하며, 고객 만족, 사회 공헌을 통해 모두가 자기실현 할 수 있는 회사를 목표로 한다.	
품질 방침	신선도 유지·온도 관리를 사업영역으로 전세계 고객의 만족에 부응하는 독자적인 제품을 기획, 개발, 생산 및 시장 형성을 목표로 한다	
인증	ISO 9001(2015년)	ISO 9001에 준거하여 공장운영 (취득 준비중)
해외거점	Korea, Taiwan, Thailand	Japan(본사)

TRY COMPANY 경쟁력

기술력

0°C 보냉제 , PCM 보냉제

문제 해결 능력

고객Need에 따라 맞춤형 제안

제품 개발 능력

기술력을 바탕으로 제품개발



TRYCOMPANY KOREA

당사는 모든 제품을 일본 트라이컴퍼니사의 정식 제조방식으로 국내에서 직접 생산하고 있습니다.

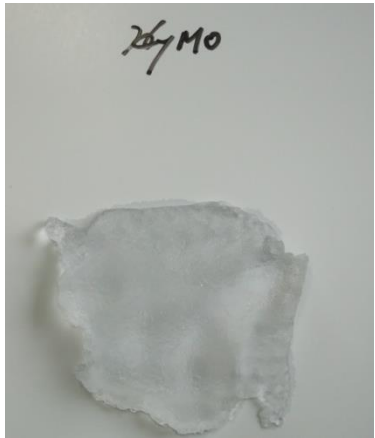
2-1. (기술력) 캐치쿨 시리즈 (0°C아이스팩)

기존의 얼음이나 드라이아이스는 사용이 불편하고 환경에 유해하며, 위생상 많은 문제점을 안고 있습니다. 캐치쿨(CATCH COOL)은 이러한 구식 냉매용 제품들을 대체할 수 있는 신개념 냉매제입니다.

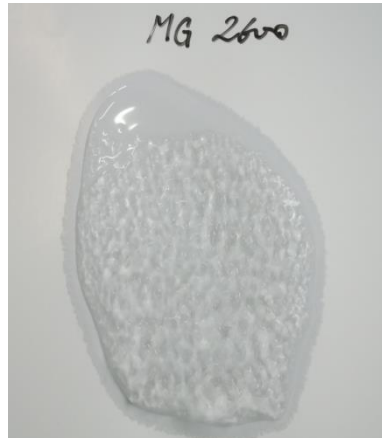
캐치쿨은 신선함과 선도가 절대적으로 요구되는 모든 상품에 적용이 가능하며, 인체에 무해한 내용물을 사용함으로써 기존의 냉매로는 보장할 수 없는 위생적 환경을 확보할 수 있습니다.

또한 기존의 국내 유사 제품들과 달리 엄선된 원료와 철저한 품질관리를 통해 언제나 최상의 품질을 보증하기 때문에 고객으로부터 더 나은 신뢰를 얻을 수 있는 기회를 제공할 것입니다.

2-1. (기술력) 캐치쿨 시리즈 (0°C아이스팩)



자사 고가제품



자사 일반제품

- 캐치쿨은 일본산 고품질 흡수 폴리머를 사용하여, 점도가 높아 모양 형성이 좋고, 유사 제품보다 동결 상태가 오래갑니다.

타사 제품의 경우 자사 일반제품에 비해 퍼짐의 정도가 더 심합니다.

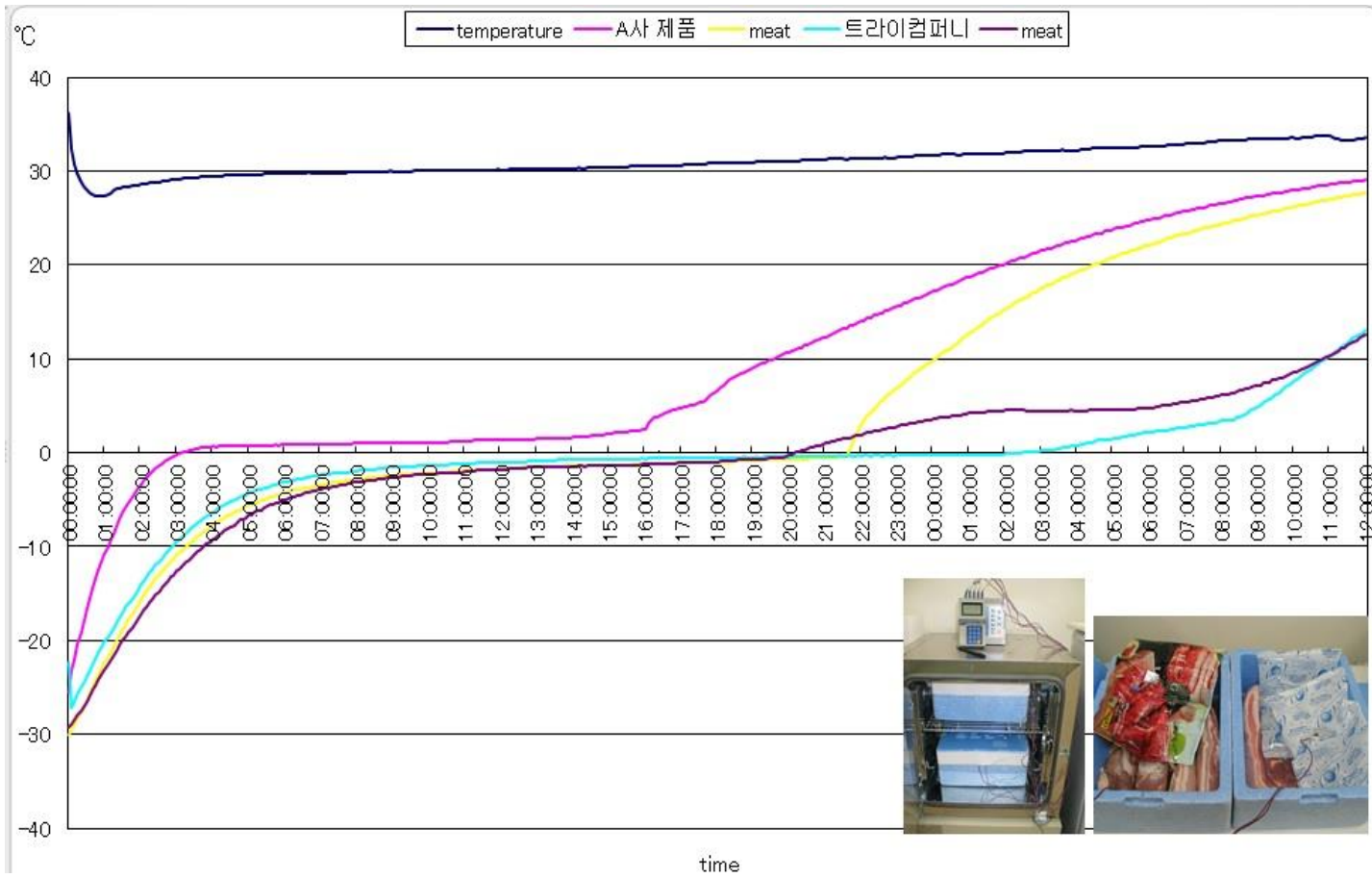


- 캐치쿨은 식용 가능한 방부제를 사용하여 보냉제 내용물의 세균 번식을 억제 합니다. (식용 가능한 방부제 첨가)



- 캐치쿨은 급속 동결시 표면이 솟아오르는 형태변화가 없기 때문에 제품 포장이 더욱 편리합니다. (PG 첨가)

2-1. (기술력) 캐치쿨 보냉제 EMART 실험 결과 표



이마트 의뢰 실험에서 트라이컴퍼니 1kg 보냉제 제품과 타사 보냉제 비교실험에서 30도가 유지되는 항온고 안에 총 5개의 프로브를 이용하여 온도 측정 결과 좌측과 같은 그래프의 실험 결과가 나옴.

(영상10°C의 도달 시간이 타사 보냉제 대비 뛰 어남)

이마트 냉장육 실험

2-1. (기술력) 캐치쿨 보냉제 사용 기준

다음 질문에 답하여 주십시오. ○숫자의 합계점수가 당신의 계수입니다. 보냉시키고 싶은 시간을 옆으로 보고 교차한 곳이 필요한 보냉제의 수량의 기준입니다.

※ 주의 : 다음의 표는 거의 적당한 기준치이므로 보증수치는 아닙니다.

Q1. 사용하는 계절?	Q2. 보냉하고 싶은 온도?	보냉시간			
		개수	~8시간	~16시간	~24시간
① 겨울	① 10 °C ~ 20 °C	4	100g	200g	300g
② 봄/가을	② 5 °C ~ 10 °C	5	150g	250g	400g
③ 여름	③ 0 °C ~ 5 °C	6	200g	300g	500g
		7	250g	400g	650g
		8	300g	500g	800g
		9	400g	650g	1,000g
		10	500g	800g	1,500g
		11	650g	1,000g	2,000g
		12	800g	1,500g	2,500g

Q3. 포장전의 온도?
① 동결품
② 0 °C ~ 10 °C
③ 10 °C ~ 20 °C

Q4. 포장전의 온도?
① 20mm이상
② 5mm ~ 20 mm
③ 5mm 이하의 상자

예 여름 + 5 °C ~ 10 °C + 동결품 + 5mm ~ 20mm = 계수
③ ② ① ② 8

“계수가 8이므로 보냉시간이 20시간일 경우 필요한 보냉제는 800g입니다.”

- 가정용 냉장고에 12시간 냉동시킨 보냉제를 시험용으로 사용함.
- 상기 측정된 수치는 기준치로서 보증수치는 아닙니다.
- 주변기온, 초기온도, 용기종류 등의 외부적 요인에 따라 보냉시간이 다를 수 있습니다.
- 외부기온을 18°C로 설정하여 스티로폼 박스 안에 넣을 경우, 상기의 수치보다 2~2.5배의 보냉지속 시간을 기대할 수 있습니다.
- 사용전 실험용 테스트를 실시 할 경우는 실제 사용 상태와 동일한 조건으로 실험할 것을 권장합니다.

2-1. (기술력) PCM 보냉제



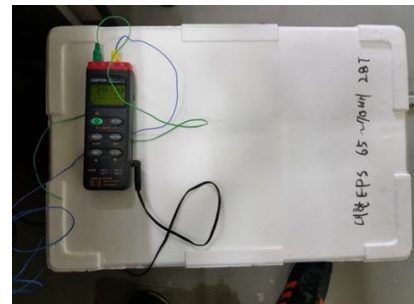
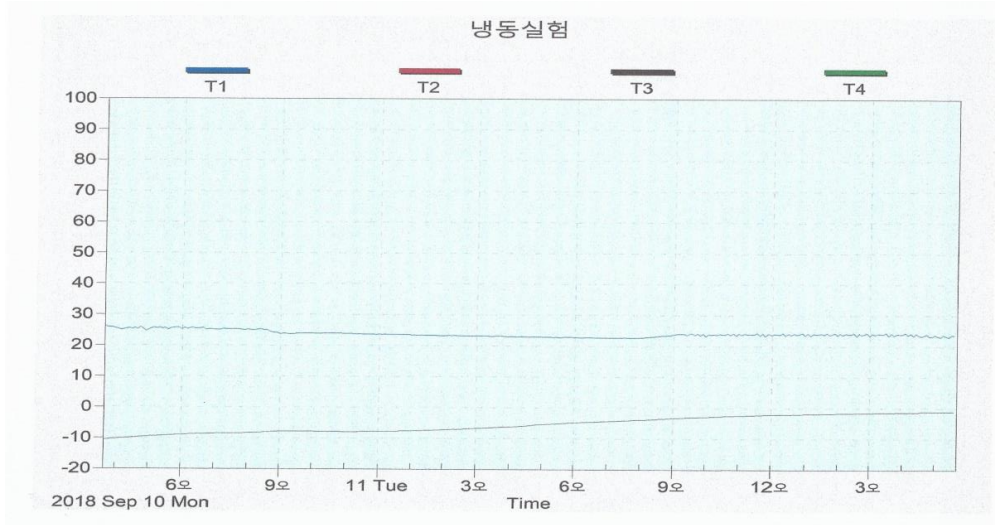
*특징

- 동결온도가 0°C - 11°C - 21°C 인 제품으로서 영하의 온도를 장시간 유지해야 하는 제품에 사용하기 적합한 제품입니다.
- 보냉제 용기를 강화시킨 플라스틱 타입으로서, 영구적 사용이 가능한 제품입니다.

*용도

1. 유제품 유통 : 치즈 및 버터
2. 의료 및 제약제품 : 냉장이 필요한 의약품, 의약품의 이동, 실험시약의 보관 및 분배
3. 서비스업 : 샐러드와 회 등의 선도 유지, 회 및 초밥 도시락의 선도 유지, 작은 사이즈의 냉장고(아이스박스)
4. 수산물 : 활어의 배송(오징어, 한치, 새우, 게, 굴 등), 건어물 및 어묵의 이동, 수산물의 장거리 택배
5. 냉장육 : 신선 내장육의 도소매 판매, 햄 소시지 등의 배달, 냉장육의 단거리 택배
6. 레저 및 스포츠 : 아이스박스, 아이싱 (냉찜질)
7. 그 외 : 냉장을 필요로 하는 음식물의 보관

2-1. (기술력) PCM보냉제 성능 표(C사)



- * -24℃ 저온 CHAMBER를 이용하여 트라이컴퍼니 코리아 -11℃ PCM 과 0℃ 아이스팩에 대한 냉동 실시
- * 각각 냉동조건 냉장조건 Package의 실험조건에 맞게 CHAMBER를 이용하여 실험육을 각각 냉장, 냉동 상태로 보관
- * 열전대 측정 영역은 각각 외기온도 Package의 내부 온도를 측정함
- * 열전대를 이용한 Setting 후 Package에 대한 포장 상태를 유지한 후 시험을 진행함(사진 참조)
- * 냉동 실험
- 24H 동안 0℃ 이하 유지 조건 충족(그래프 참조)

- 그래프상의 파란선 : 외기온도
- 그래프상의 검정선 : Package의 내부온도

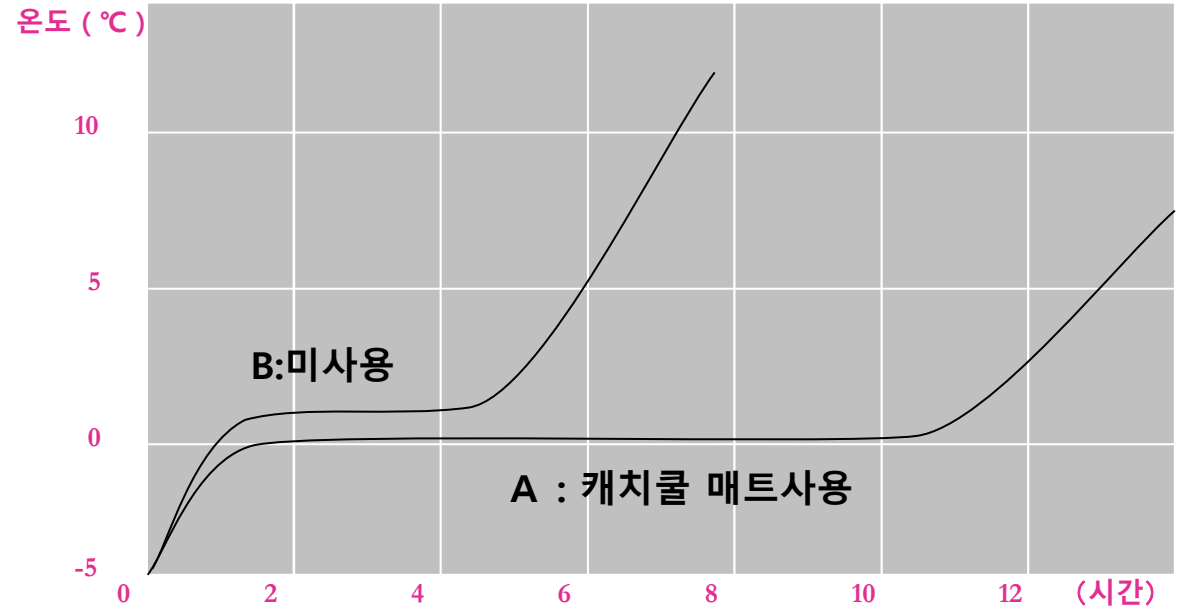
2-2. (문제해결능력 사례) <보냉시간 장기화 「캐치쿨 매트」 개발 및 활용>

문제해결능력

- 스시, 케익 배달시, 교통상황에 따라 보다 긴 보냉시간에 관한 Needs 대응



- 제품명
캐치쿨 매트
- 용도
보냉시간 연장
- 사양
- 성분: 물, 고흡수성 폴리머, 안정제
- 포장재: 폴리에틸렌 필름, 알루미늄 증착 발포 폴리에틸렌
- 사이즈: 534mm × 342mm
- 총중량: 약 1,300g(100g 보냉재 *12개)



- A: 캐치쿨 매트 + 냉동식품
- B: 냉동식품

2-3. (제품개발력 사례) <이산화염소발생PACK「캐치 CLEAN ZEO」>

■ 기술력 응용

- 방부제로 활용하기 위하여 본사내부에서 이산화염소를 제조하고 있음
- 해당 이산화염소 제조기술 응용하고 Virus 등 제거제를 개발함

● 제품명

- 캐치Clean ZEO
- (Sheet 형 벽걸이 Type)

● 용도

- Virus제거 · 공간제균

● 제품 개요

- 성분 : 천연 Zeolite
(아염소산Na 포함)
- 소재 : Film, 종이 등
- 포장당 : 20개
- 사이즈 100mm×35mm×180mm
- 내용량 4Pack (2.8g×4) / 1sheet
- 2sheets / 박스



2-3. (제품개발력 사례) <이상화연소발생PACK「캐치 CLEAN ZEO」>



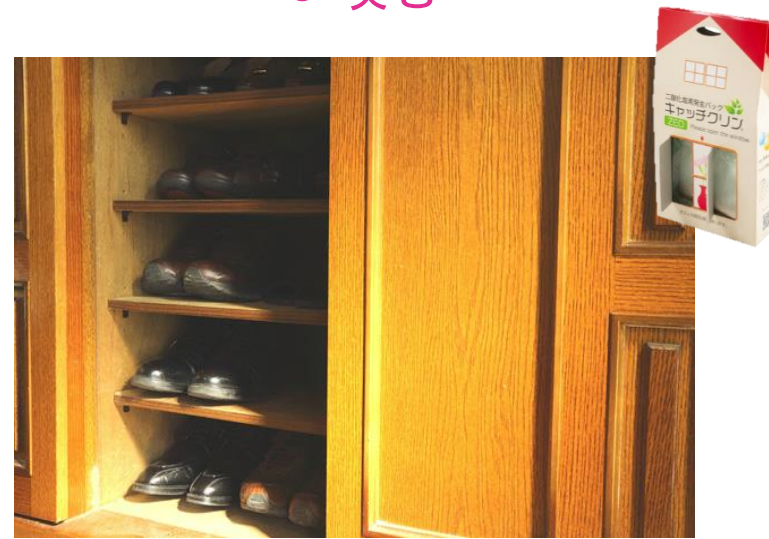
● Capsule Hotel



● 옷장



● 화장실



● 신발장

APPENDIX : 제품군(캐치쿨)(1/4)

트라이컴퍼니 제품일람

캐치쿨시리즈

명칭	사이즈(cm)	무게	제품입수 (ea/box)
40kr	8.5*9	40g	250
40nkr(부직포)	8.5*9	40g	250
50kr	8.5*11	50g	
70kr	8.5*12	70g	
100kr	9*14	100g	150
150kr	11*16	150g	100
200kr	11*16	200g	72
250kr	9*27	250g	64
300kr	14*19	300g	54
400kr	14*22	400g	40
500kr	14*22	500g	30
	16.5*23		32
800kr	19*28	800g	20
1000kr	19*28	1000g	16
캐치쿨 매트	53.4*34.2		10

APPENDIX : 제품군(캐치쿨)(2/4)

캐치쿨 40

제과용 캐치쿨은
빙수나 무스·초콜릿 케이크 등을 판매할 때 테이크 아웃(Take Out)의
경우 제품이 녹지 않게 하는 문제를 해결해야 합니다.
이런 보냉 문제를 간단하고, 저렴한 가격으로 해결할 수 있는
제품입니다.

◎ 용도

케이크에 사용할 수 있으며, 1시간 30분 정도 보냉 효과가
있습니다.

◎ 사용법

제과점에서는 필요한 만큼 냉동실에 보관하다가 고객이 제품을
살 때 케이크는 보냉재를 케이크 박스 밑면에 부착해 주고,
빙수,아이스크림은 제품을 담은 용기 밑에 넣어주면 됩니다.



품번	Z-40KR
내용량	40g
사이즈(mm)	85 X 90
수량(박스당)	250

APPENDIX : 제품군(캐치쿨)(3/4)

캐치쿨 40TAPE



위의 제품과 동일한 용량과 디자인으로
제품뒷면에 고정시킬 수 있는
접착테이프를 붙였습니다.

품번	Z-40KRR
내용량	40g
사이즈(mm)	85 X 90
수량(박스당)	250

APPENDIX : 제품군(캐치쿨)(4/4)

캐치쿨 100

캐치쿨의 용도

1. 의료 및 제약 제품.

◎ 냉장이 필요한 의약품

◎ 의약품의 이동

◎ 실험 시약의 보관 및 분배

2. 수산물

◎ 활어의 이동 (오징어, 한치, 새우, 게, 굴 등)

◎ 건어물 및 어묵의 이동

◎ 수산물의 장거리 택배

3. 냉장육

◎ 신선 냉장육의 도소매 판매

◎ 햄 소시지 등의 배달

◎ 냉장육의 단거리 택배

4. 야채, 꽃, 과일

◎ 저온 상태에서의 각종 야채, 꽃, 과일 등의 보존 및 택배

캐치쿨의 사용방법

1. 제품을 사용할만큼 냉동실에 평평하게 펴서 얼립니다.

2. 냉동실에 3시간이상 냉동시킵니다.

*반드시 박스에서 제품을 꺼내서 얼리십시오.

3. 얼려진 제품을 포장될 상자안에 넣어 사용하십시오.

캐치쿨의 보관방법

* 햇빛이 비치지 않는 서늘한 곳에 보관해 주세요.



품번	Z-100KR
내용량	100g
사이즈(mm)	90 X 140
수량(박스당)	150

APPENDIX : 제품군(젤 케어)(2/2)

젤 케어 쿨팩

품번	COOL PACK
내용량	
사이즈(mm)	260 X 110
수량(박스당)	32

- ◎ 특징
- * 냉동실에서 동결시켜도 굳어지지 않는 부드러운 소재입니다.
- * 말랑말랑하기 때문에 몸에 좋은 감촉을 느낄 수 있습니다.
- * 반복 사용할 수 있습니다. (PACK이 파손 될 때까지)
- * 결로(물기)방지용 부직포 주머니 첨부.
- ◎ 용도
- * 근육통, 피곤한 눈
- * 타박상, 치통, 뺨대
- * 심한 일광욕에 의한 피부 발열 시
- ◎ 사용 방법
- * 냉동실에서 5시간 이상 냉각시키고 첨부된 부직포 주머니에 넣어서 사용하십시오.
- ◎ 사용시 주의사항
- * 본 제품은 냉각제입니다. 냉각이외의 용도에는 사용하지 마십시오.
- * 데워서 사용할 수 없습니다. (파열 등의 위험성이 있습니다.)
- * 너무 냉각 되었다고 느낄 경우엔 부직포 위에 타월 등으로 싸서 사용하십시오.
- * 동상의 염려가 있으니 20분 이상 연속하여 동일 부위에 사용하지 마십시오.
- * 연속 사용할 경우는 20분 이상의 간격을 두고 사용하십시오.
- * 내용물을 고의로 파손 시키거나 무리하게 취급하지 마십시오.
- * 내용물은 무해하나 먹지는 못합니다. 만일에 삼켰을 때에는 무리하게 토하려 하지 말고 즉시 의사나 약사와 상의 하십시오.
- * 만일 잘못하여 내용물이 피부와 접촉, 또는 눈에 들어 갔을 때는 물로 깨끗이 씻어주시고 이상이 있을 때는 즉시 전문의와 상의 하여 주십시오.
- * 본 제품은 의료용구가 아닙니다.



APPENDIX : 제품군(젤 케어)(2/2)

젤 케어 핫팩

품번	HOT PACK
내용량	
사이즈(mm)	260 X 110
수량(박스당)	32



- ◎ 특징
 - * 젤 상태임으로 사용시 몸에 좋은 감촉을 느낄 수 있다.
 - * 전자 레인지 또는 뜨거운 물에 가열하여 사용할 수 있는 제품입니다.
 - * 따뜻한 느낌이 2~3시간 지속됩니다. (사용 환경에 따라 차이가 있음)
 - * 반복 사용이 가능합니다.(PACK이 파손될 때까지 사용가능)
- ◎ 용도
 - * 어깨 결림, 요통, 관절염
 - * 취침 시 보온용
- ◎ 사용방법
 - * 전자 레인지 사용시 - 500W의 전자 레인지에 1분50초 동안 데워서 사용하십시오.
 - * 끓는 물 사용시 - 가열하여 끓는 물에 사용하십시오.
- ◎ 사용시 주의사항
 - ※ 사용시 비닐 외피를 벗기지 마세요.
 - * 전자 레인지에서 2분 이상은 절대로 가열하지 마시오. (가열 시는 파열 가능성이 있습니다.)
 - * 시간 설정이 되지 않는 전자 레인지를 사용할 때에는 꼭 시계를 보고 소정 된 시간만 가열 하십시오.
 - * 시간표시는 500W의 전자 레인지를 사용 할 때임으로, 출력이 많은(높은)전자 레인지는 가열 시간을 1분45초마다 짧게 하여도 파열의 위험성이 있으므로 충분히 주의하여 주십시오.
 - * 냄비 등으로 물을 끓여서 가열 할 때에는 끓기 시작하여 8분 이상의 가열은 피하여 주십시오.
 - * 전자레인지 또는 냄비 등으로 가열 시 자리를 떠나지 마십시오.
 - * 화상을 입을 염려가 있으므로 가열 직후나 열탕에 주의 하시고 20분 이상 동일부위에 사용은 피하여 주십시오.
 - * 타월 등에 감아서 적당한 온도로 사용하십시오.
 - * 내용물을 고의로 파손 시키거나 무리하게 취급하지 마십시오.
 - * 내용물은 무해하나 먹을 수는 없습니다. 잘못하여 삼켰을 때는 무리하게 토하려 하지말고, 즉시 의사나 약사와 상의 하십시오.
 - * 만일 잘못하여 내용물이 피부에 접촉 또는 눈에 들어 갔을 때는 물로 깨끗이 씻어 주시고 이상이 있을 때는 즉시 전문의와 상의 하십시오.
 - * 본 제품은 의료용구가 아닙니다.

APPENDIX : 제품군(캐치쿨 매트)

캐치쿨 매트



캐치쿨 매트사이즈(mm) : 534 x 342
수량(박스당) : 10 EA

- 캐치쿨 매트 매트 형식의 보냉제품으로서 식품을 오픈 된 공간에 장시간 진열해 놓아야 하는 경우, 받침용 및 커버용으로 사용하여 냉기를 유지시킬 수 있습니다.
- 특징
 1. 보냉 지속 시간을 대폭 증가시켜 줍니다.
 - 캐치쿨 매트는 외기 온도의 영향을 차단 및 최소화 함으로서 보냉 지속 시간을 대폭 향상 시켜 줍니다.
 2. 효율이 좋은 보냉의 실현
 - 냉기가 한쪽 면으로만 공급되기 때문에 냉기의 손실이 감소되어 보냉 효과가 더욱 오래 지속됩니다.



문의



Homepage

<http://www.trycompany.co.kr/>



E-mail

soyou@trycompany.co.jp



전화

031-969-9328